

Machen Sie mit



Wir wollen unsere Stadt besser machen.
Helfen Sie uns dabei.

Sagen Sie uns zum Beispiel:

- Wo gibt es Hindernisse für Sie?
- Was wünschen Sie sich in der Stadt?
- Was können wir besser machen?

Kommen Sie zu uns:

Stadt Halle (Saale)
Örtliches Teilhabe-management
Am Stadion 5
06122 Halle (Saale)

Oder rufen Sie uns an:

Telefon: 0345 221-5542
oder 0345 221-5405
oder 0345 221-5406



Oder schreiben Sie uns eine E-Mail an:
teilhaben@halle.de

Kontakt

Stadt Halle (Saale)
Geschäftsbereich Bildung und Soziales
Örtliches Teilhabemanagement

Am Stadion 5
06122 Halle (Saale)

Fax: 0345 221-5528
E-Mail: teilhaben@halle.de

Internet: www.teilhabe-halle.de
www.halle-grenzenlos.de

Ihr Ansprechpartner
Heiko Schütz
Tel. 0345 221-5542

Impressum

Herausgeber:
Stadt Halle (Saale),
Der Oberbürgermeister
V.i.S.d.P.: Pressesprecher DragoBock

Redaktion:
Stadt Halle (Saale), Geschäftsbereich Bildung und Soziales
Örtliches Teilhabemanagement

Bilder: Stadt Halle (Saale), © Lebenshilfe für Menschen mit
geistiger Behinderung Bremen e.V., Illustrator Stefan Albers,
Atelier Fleetinsel, 2013, © European Easy-to-Read Logo:
Inclusion Europe. More information at
<https://www.inclusion-europe.eu/easy-to-read/>

Textprüfung Leichte Sprache:
Wohnheim für Menschen mit geistiger Behinderung
Paul-Riebeck-Stiftung zu Halle an der Saale

Für die Inhalte des Projektes zuständige Einrichtung:
Ministerium für Arbeit, Soziales, Gleichstellung und
Gesundheit des Landes Sachsen-Anhalt,
Turmschanzenstraße 25, 39114 Magdeburg

Für die Förderung zuständige Verwaltungsbehörde:
Ministerium der Finanzen, EU-Verwaltungsbehörde EFRE/ESF
Editharing 40, 39108 Magdeburg
Internet: www.halle.de



hallesaaale
HÄNDELSTADT



 **TEILHABEMANAGEMENT**
HALLE (SAALE) - ZUGANG FÜR ALLE

Leichte Sprache



Projekt Örtliches Teilhabe-management der Stadt Halle (Saale)

gefördert von:



SACHSEN-ANHALT



EUROPÄISCHE UNION
ESF
Europäischer
Sozialfonds

Das Projekt

Das wollen wir:

- Alle Menschen können in unserer Stadt überall mitmachen.
- Für Menschen mit Behinderung soll es weniger Hindernisse geben.

Darum machen wir ein Projekt.

Das Projekt heißt:

Örtliches Teilhabemanagement.

Örtlich bedeutet: es ist für die Stadt.

Teilhabe bedeutet:

Alle können überall mitmachen.

Management bedeutet: wir planen das.

Management spricht man so:

Men-etsch-ment

Für das Projekt bekommen wir Geld:

von der Regierung von Sachsen-Anhalt und von der EU.



SACHSEN-ANHALT



EUROPÄISCHE UNION
ESF
Europäischer
Sozialfonds

Das Projekt ist wichtig für die Stadt Halle.
Und für alle Menschen
mit und ohne Behinderung.

Das machen wir

Wir beraten alle Menschen.

Wir sagen Ihnen, wo Sie Hilfe bekommen.

Oder was Sie wissen müssen für:

- Barriere-Freiheit, also **keine** Hindernisse
- Teilhabe
- Inklusion, also alle können mitmachen

Wir beraten auch:

- Firmen
- Vereine
- Verbände
- Einrichtungen
- Ämter und Behörden

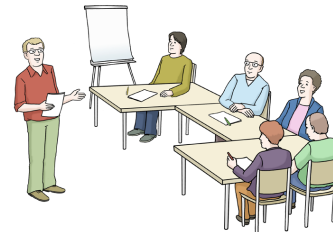


Wir machen auch Veranstaltungen.

Dort gibt es Informationen zu vielen Themen.

Zum Beispiel zu:

- Arbeit
- Wohnen
- Gesundheit
- und vieles mehr



Und wir sprechen mit vielen Menschen.

Damit viele Menschen in der Stadt wissen:

Was ist Barriere-Freiheit? oder

Was brauchen Menschen mit Behinderung?

Teilhabe-Wegweiser

Das ist uns besonders wichtig:

Der Teilhabe-Wegweiser.

Der Wegweiser ist eine Internet-Seite.

Die Internet-Seite finden Sie hier:

www.halle-grenzenlos.de

Im Wegweiser gibt es viele Infos für Halle.

Zum Beispiel:

- Wo gibt es ein Behinderten-WC?
- Welche Gaststätten sind barrierefrei?
- Gibt es barrierefreie Museen und Kinos?

Und es gibt viele Infos zu Inklusion.

Zum Beispiel:

- Was ist Barriere-freiheit?
- Welche Gesetze sind wichtig für Menschen mit Behinderung

Teilhabe-Plan

Und wir machen einen Plan für Halle.

Zusammen mit vielen Menschen aus Halle.

Der Plan heißt:

Teilhabe-Plan oder Aktions-Plan.

Dort steht geschrieben:

Das soll bald besser werden in Halle
für Menschen mit Behinderung.

Das brauchen wir noch in unserer Stadt.

**HIER INVESTIERT EUROPA
IN DIE ZUKUNFT UNSERES LANDES.**

www.europa.sachsen-anhalt.de